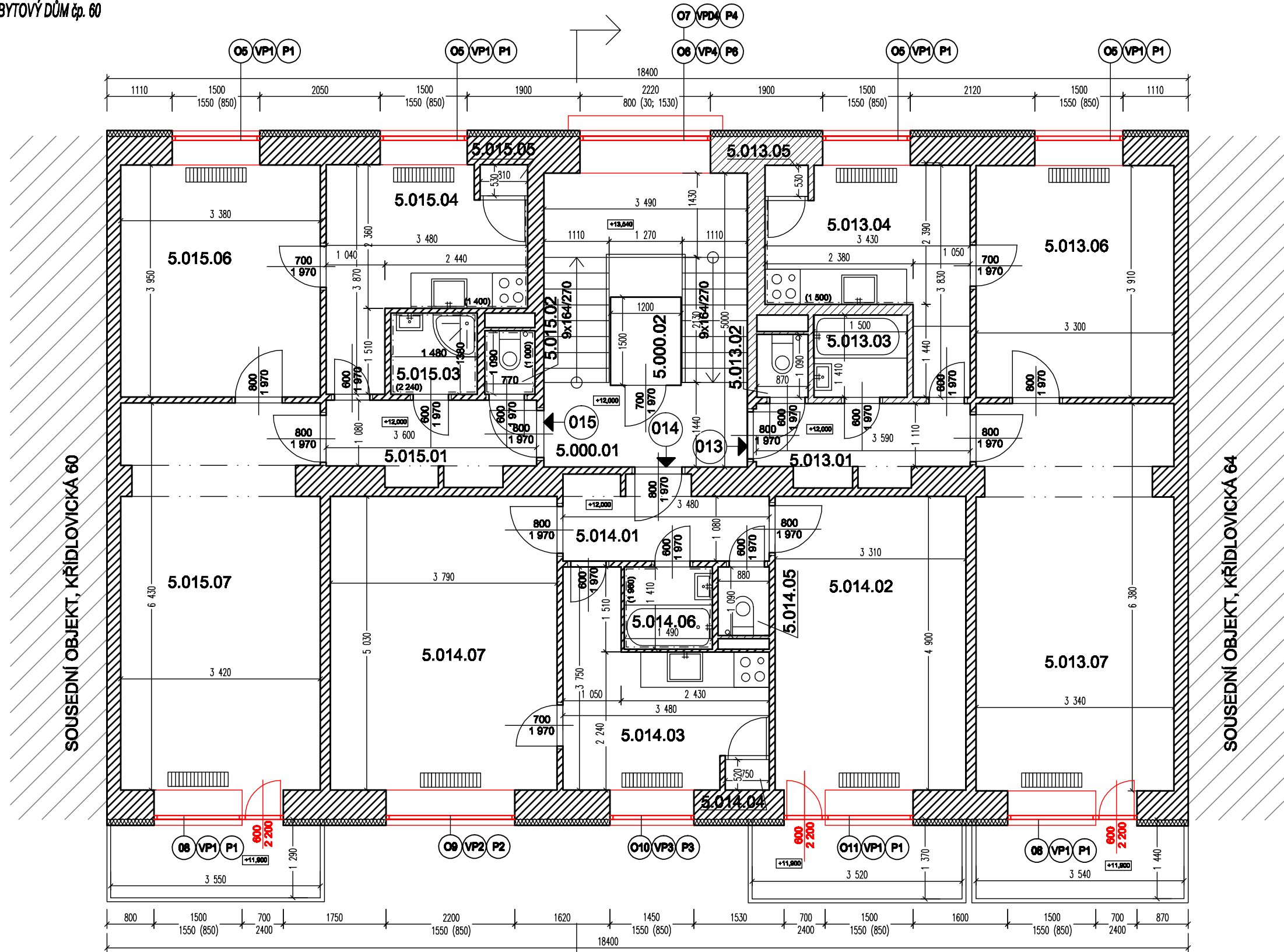


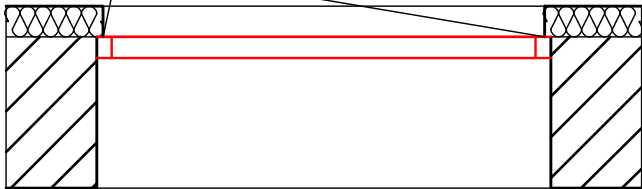
5.NP
BYTOVÝ DŮM čp. 60



DETAIL NOVÉHO STAVU

M 1:25

PO OSAZENÍ ZAPRAVIT



LEGENDA MÍSTNOSTÍ

PROSTOR	OZN.	NÁZEV	PLOCHA m2	PODLAHA
SPOLEČNÝ	5.000.01	SCHODIŠTĚ	15,7	TERACO+DLAŽBA
	5.000.02	VÝTAH	1,8	-
CELKEM			17,5	
CELKOVÁ PODLAHOVÁ PLOCHA			18,5	
013	5.013.01	CHODBA	4,0	PVC
	5.013.02	WC	0,9	PVC
	5.013.03	KOUPELNA	2,1	PVC
	5.013.04	KUCHYŇ	9,3	PVC
	5.013.05	SPÍŽ	0,4	PVC
	5.013.06	POKOJ	12,9	KOBEREC
	5.013.07	POKOJ	21,3	KOBEREC
	5.013.08	LODŽIE	21,3	KOBEREC
CELKEM			50,9	
CELKOVÁ PODLAHOVÁ PLOCHA			61,6	
014	5.014.01	CHODBA	3,8	KOBEREC
	5.014.02	POKOJ	16,2	KOBEREC
	5.014.03	KUCHYŇ	9,0	PVC
	5.014.04	SPÍŽ	0,4	PVC
	5.014.05	WC	1,0	PVC
	5.014.06	KOUPELNA	2,1	PVC
	5.014.07	POKOJ	19,1	KOBEREC
	5.014.08	LODŽIE	19,1	KOBEREC
CELKEM			51,6	
CELKOVÁ PODLAHOVÁ PLOCHA			61,3	
015	5.015.01	CHODBA	3,9	PVC
	5.015.02	WC	0,8	DLAŽBA
	5.015.03	KOUPELNA	2,0	DLAŽBA
	5.015.04	KUCHYŇ	9,4	PVC
	5.015.05	SPÍŽ	0,4	PVC
	5.015.06	POKOJ	13,4	KOBEREC
	5.015.07	POKOJ	22,0	PARKETY
	5.015.08	LODŽIE	22,0	PARKETY
CELKEM			51,9	
CELKOVÁ PODLAHOVÁ PLOCHA			61,5	

LEGENDA KONSTRUKCÍ/MATERIÁLŮ

STÁVAJÍCÍ KONSTRUKCE - BUDOU ZACHOVÁNY

NAVŘENÉ KONSTRUKCE

VÝMĚNA OKENNÍCH VÝPLNÍ:

- OSAZENÍ VÝPLNĚ NA VNĚJŠÍ LÍČ ZDIVA
- ZAPRAVENÍ OŠTĚNÍ
- INSTALACE VNITŘNÍHO DTD PARAPETU A VNĚJŠÍHO AL PARAPETU S PVC KRYTKAMI

GENERÁLNÍ PROJEKTANT:		Ing. arch. DAVID HOFFMANN		ING. ARCH. DAVID HOFFMANN ARCHITEKT	
HP / ZODPOVĚDNÝ PROJEKTANT:		Ing. arch. DAVID HOFFMANN		ŠTURBOVA 39, 02-016 00 BRNO E-MAIL: DAVHSP@VOLNY.CZ TEL: 734 83 044	
ZPRACOVAL:		PATEK MATUŠKA, Bc. PETR CIPRYŠ		DATUM	
NÁZEV AKCE:		KŘIDLOVICKÁ čp. 62 - REKONSTRUKCE Výměna výplní		FORMÁT	
NÁZEV VÝKRESU:		NOVÉ KONSTRUKCE - 5.NP		MĚRITKO:	
				1:75	
				ČVÝKRESU:	
				D.1.1.17	